

Tél: 71 192 100
 Tél: 71 192 094
 Fax: 71 192 099
 Email: info@edifia.tn
 www.edifia.tn



RÉSIDENCE OPALIA

301 Avenue 14 Janvier 2011 Sidi Daoud - La Marsa

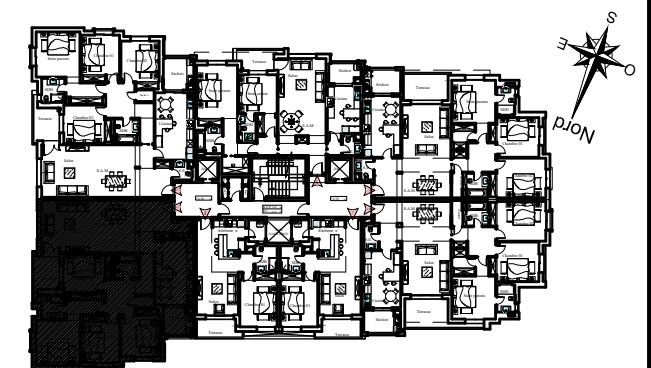
Appartement:	Type:	Niveau:
B12	S+4	R+1

Tableau des Surfaces (m²)

Hall D'entrée y/c Plac.	10,23
Salon -SAM	36,22
Balcon	6,46
Cuisine	18,31
Séchoir	5,56
Réserve	1,55
Couloir	4,77
Salle d'eau	2,58
Hall Nuit	7,50
Suite parents y/c Placard	20,83
S.D.B. Parents	4,10
Chambre 1 y/c Placard	13,02
Chambre 2 y/c Placard	13,00
Chambre 3 y/c Placard	12,69
S.D.B.	4,13
Total Habitable	160,95
Surface Utile	168,20
Surface Hors Œuvre	189,53
Surface Totale	211,75



0 1 2 3
 Ech: 1/100



les côtes et les surfaces sont susceptibles de modifications dues aux contraintes techniques de constructions et aux tolérances d'exécution.